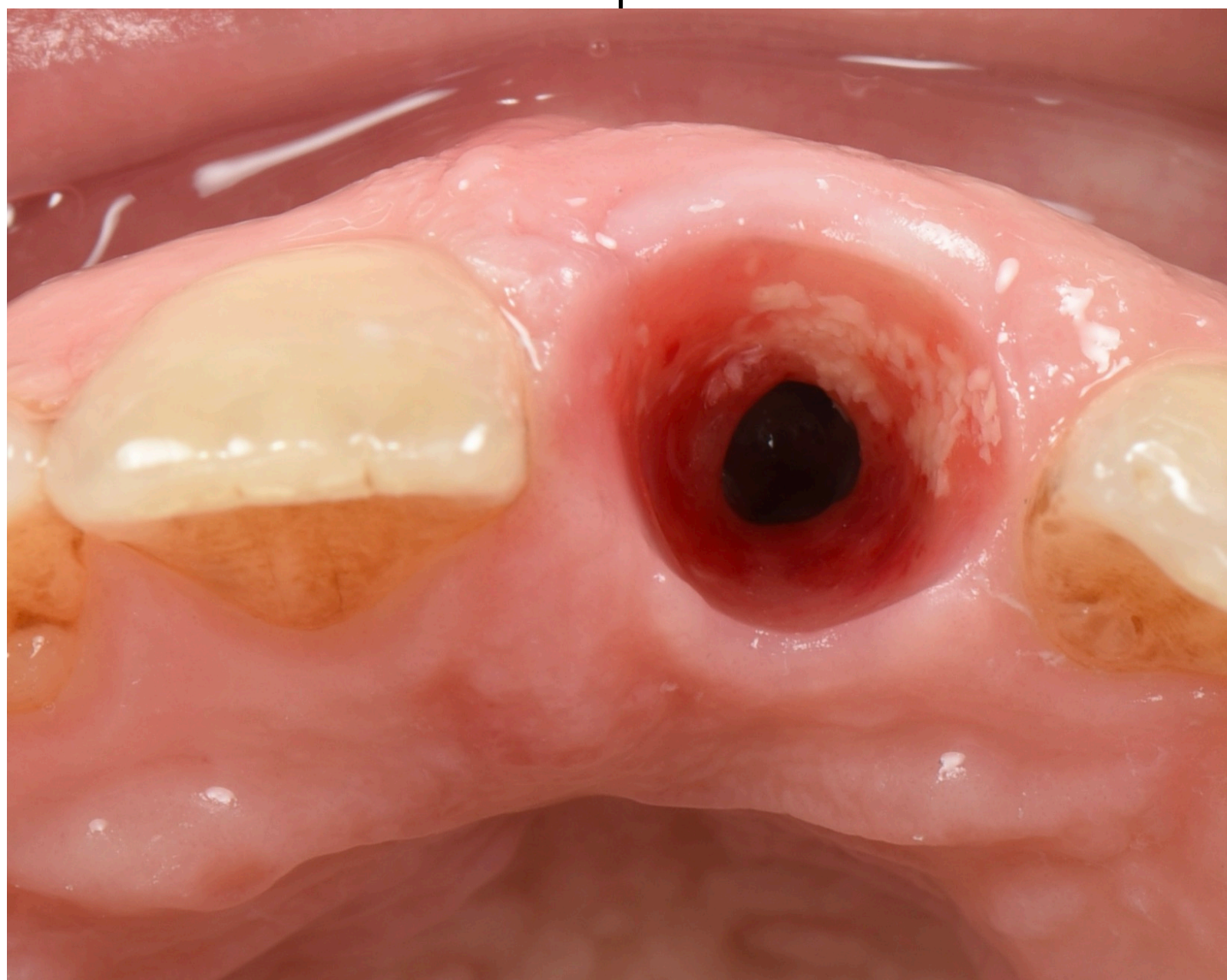


PROTHESE SUR IMPLANTS EN OMNIPRATIQUE

1 journée



Objectifs de la formation

- Comprendre les étapes cliniques et les étapes de laboratoire pour les édentements unitaires et pluraux partiels
- Maîtriser les empreintes physiques / optiques et les ajustements cliniques
- Connaître les matériaux
- Savoir anticiper et gérer les complications prothétiques



Informations

- Intervenant : Dr Alexandre COURTET
- Public : chirurgien-dentiste ou étudiant débutant en prothèse sur implants
- Pré-requis : aucun pré-requis pour assister à cette formation
- Durée : 1 jour - 8 heures - Présentiel
- 6 personnes max
- Tarif : 775 €

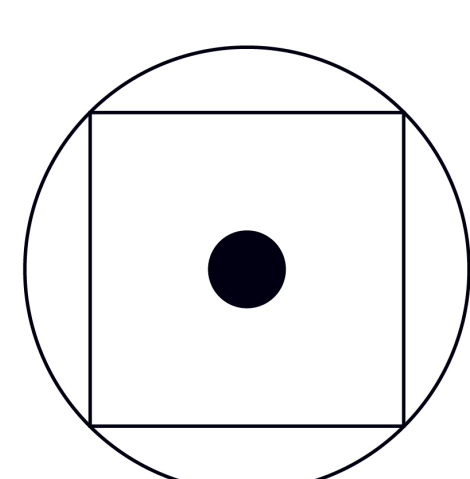


Lieu de la formation

- Cabinet I2P - 4 rue Jules Maillard de la Gournerie - 35000 Rennes

Contact et inscription

- Inscription en ligne sur : i2p-formation.fr
- Contact par mail : i2pformation@gmail.com



I2P

Formation

8h30 : Accueil des participants

9h00 - 10h45 : Cours théoriques

- Composants prothétiques
- Empreintes
- Choix des piliers prothétiques
- Choix des matériaux

11h15 - 12h30 : Cours théoriques

- Profil d'émergence
- Prothèses scellées versus. prothèses transvissées
- Occlusion

12:30 - 14h00 : Déjeuner

14h00 - 16h00 : Travaux pratiques empreintes

16h00 - 17h00 : Cours théoriques

- Communication avec le laboratoire
- Complications et suivi

17h00 - 18h00 : Échanges. Questions & réponses. Conclusion.





Moyens pédagogiques

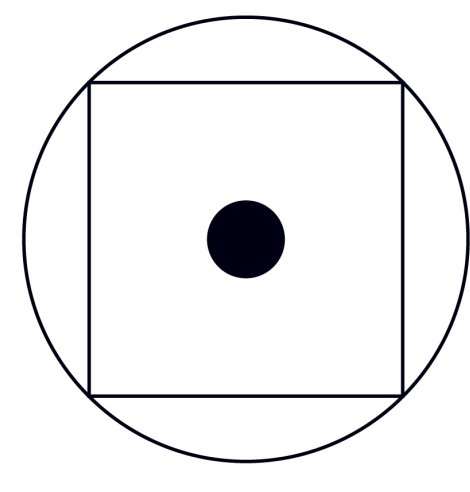
- Cours théoriques
- Travaux pratiques
- Questions / Réponses

Modalités d'évaluation

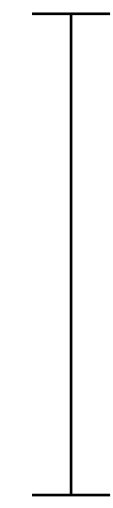
- Evaluation individuelle des attentes et des besoins du participant avant le début de la formation
- Evaluation des connaissances acquises au cours de la formation par mise en situation et travaux pratiques
- Evaluation à la fin de la formation pour valider les connaissances acquises

Modalités d'accès

- Formation en présentiel
- Nombre de places limité à 6 participants
- Contacter directement notre équipe pour toute demande en matière de handicap



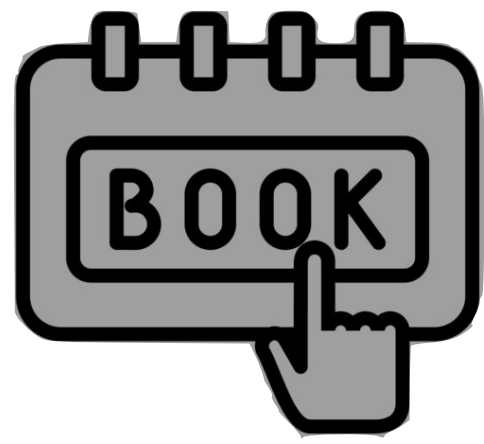
I2P



Formation



4 rue Jules Maillard de la Gournerie - 35000 Rennes



Inscription en ligne sur i2p-formation.fr



i2pformation@gmail.com

